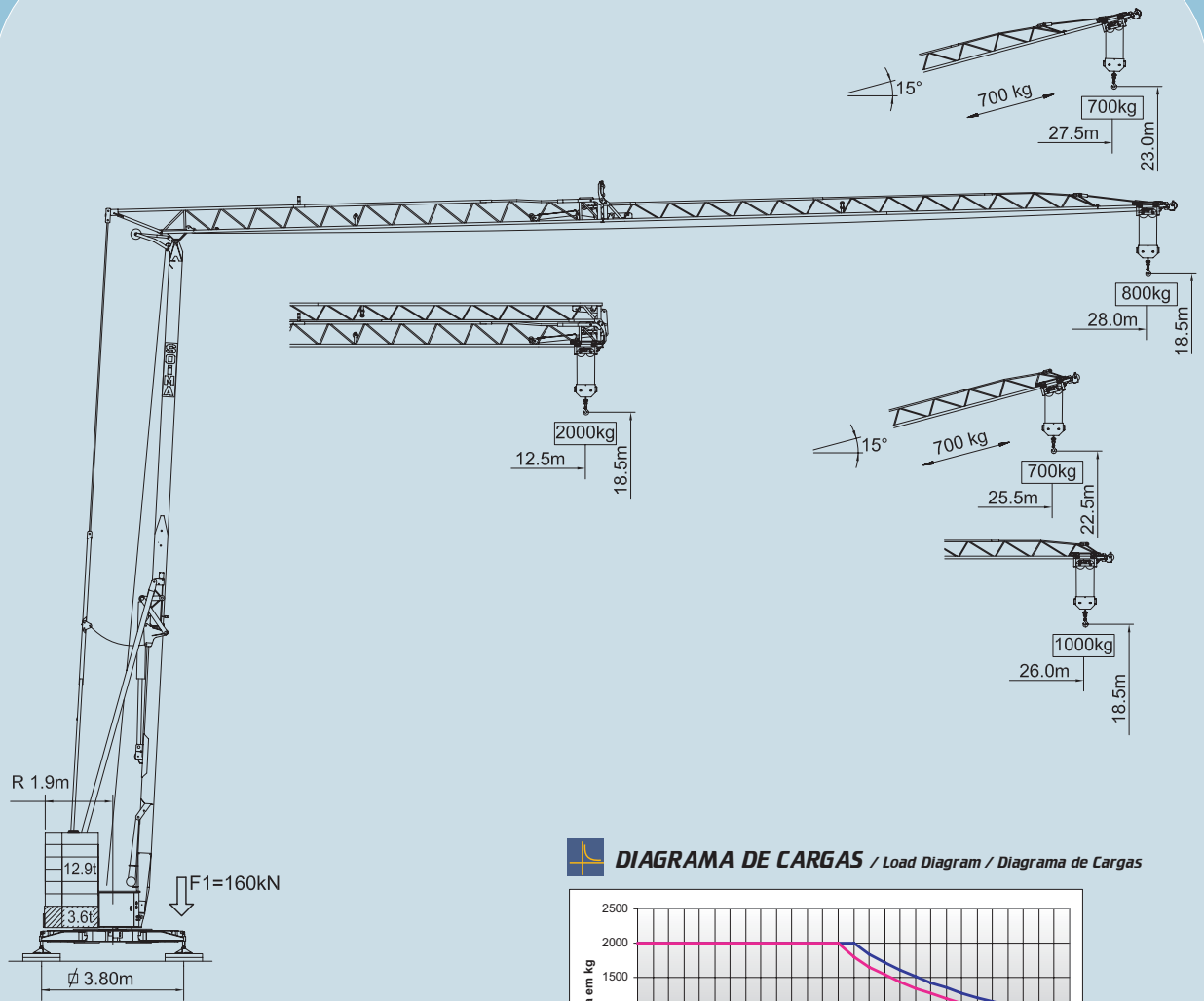
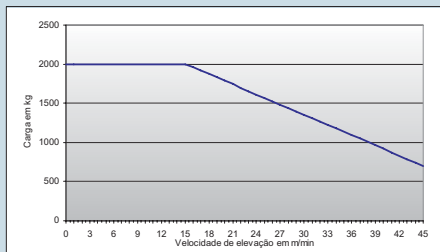


# Automontantes Hidráulicas

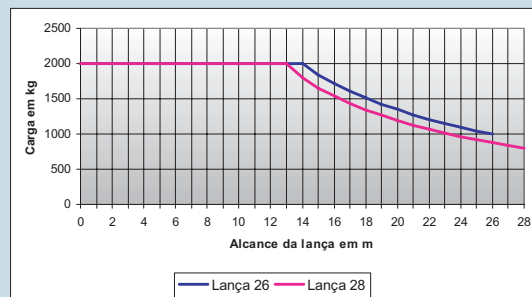
SOS 19x28



**DIAGRAMA DE VELOCIDADE**  
Speed Diagram / Diagrama de Velocidade



**DIAGRAMA DE CARGAS** / Load Diagram / Diagrama de Cargas



**CARACTERÍSTICAS** / Characteristics / Características

	MOVIMENTO / Motions / Movimiento	VELOCIDADE Speed / Velocidad	POT. MOTORES Motor's power / Potencia de motor
	ELEVAÇÃO / Hoisting / Elevación	0 a 45 m/min	7.5 kW
	ORIENTAÇÃO / Slewing / Orientación	0 a 1 r.p.m.	2,2 kW
	DISTRIBUIÇÃO / Trolleying / Distribución	0 a 45 m/min	1,5 kW
	MONTAGEM HIDRÁULICA Hydraulic Erection / Montage Hidraulica		2,2 kW
	POTÊNCIA TOTAL / Electric power / Potencia electrica		13,2 kVA
	TENSÃO / Tension / Tensión	ALIMENTAÇÃO / Feeding / Alimentación	3x400V - 50/60 Hz
	PESO DA GRUA + CONTRAPESO DA BASE Weight crane + counterweight / Peso grua + contrapeso		11400 kg + 3600 kg
	CONTRA PESOS / Counter weight / Contrapesos		16500 kg